

(DIPTA SEZIONI TRASVERSALI

FIG. 37 CAMERA DELLE SARACINESCHE

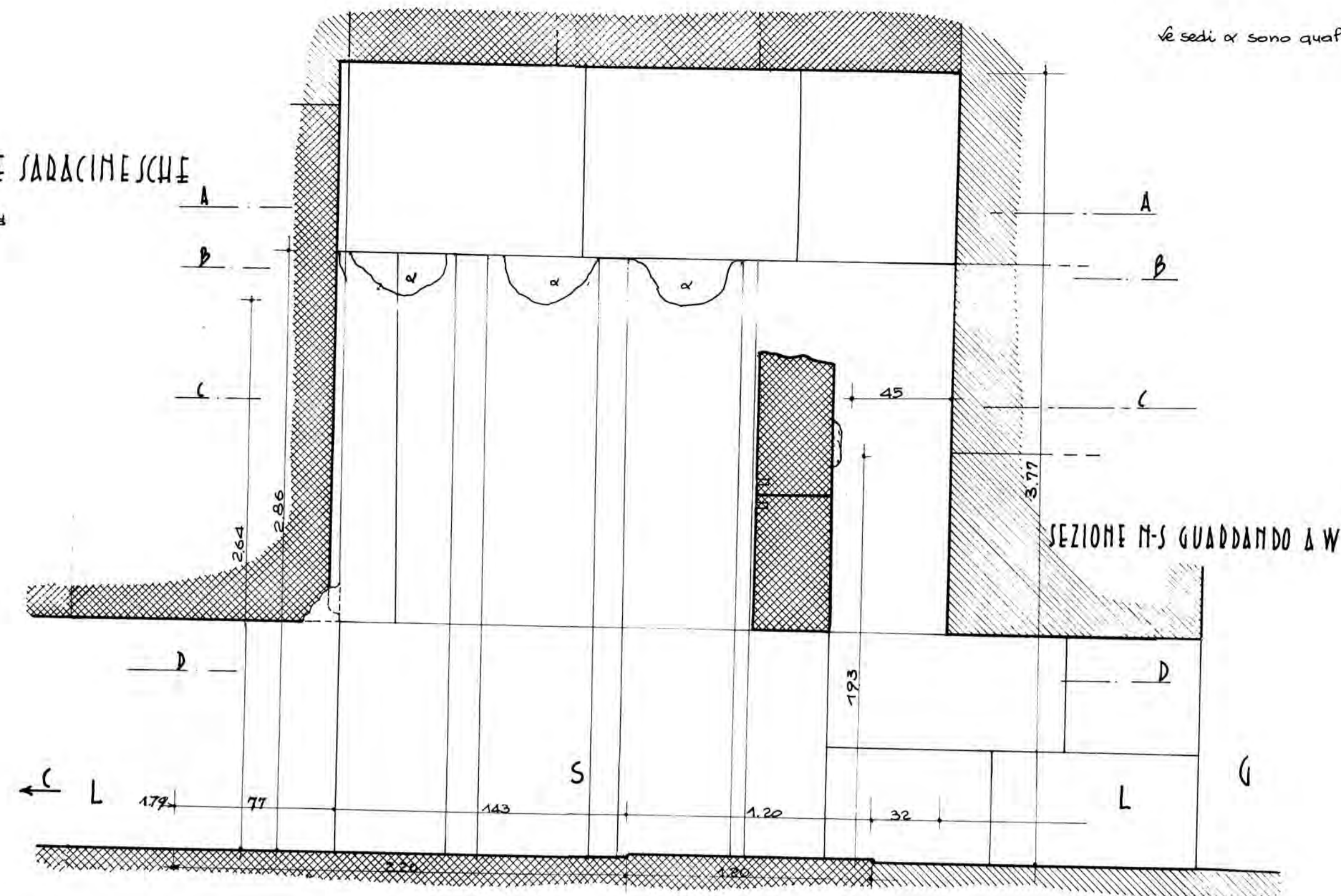
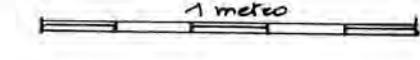


FIG. 2 SEZIONE M-S GUARDANDO A E

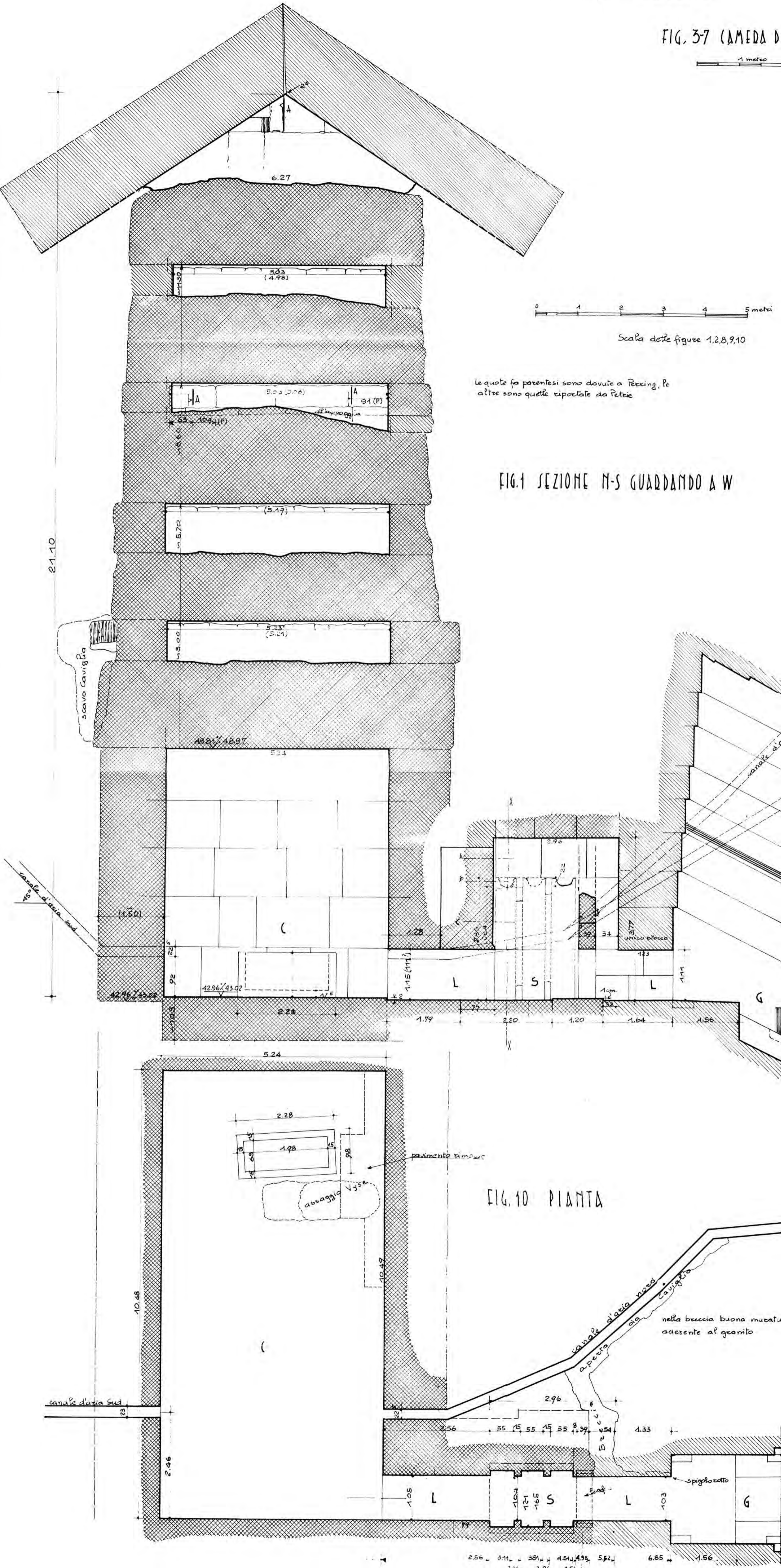
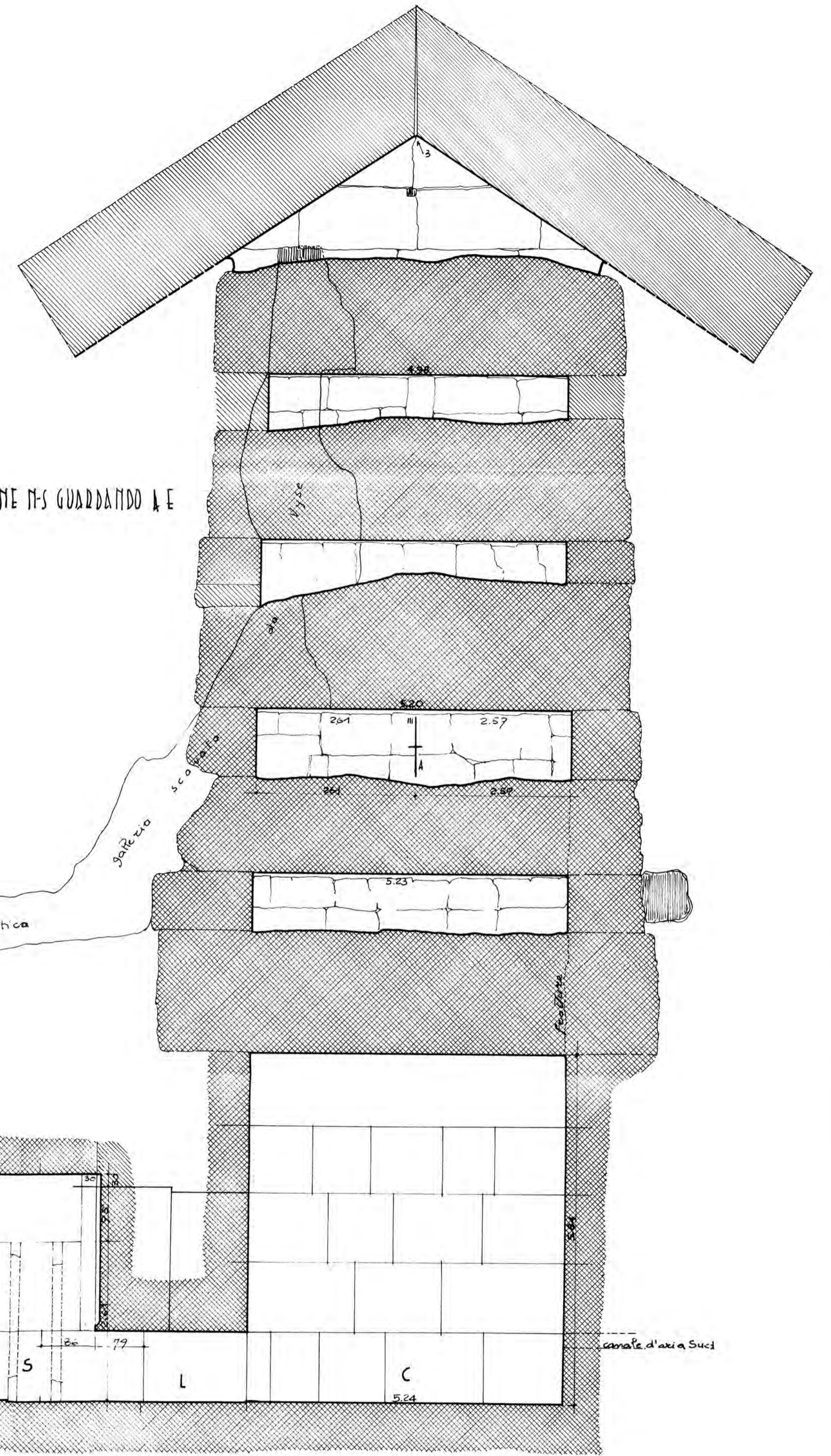
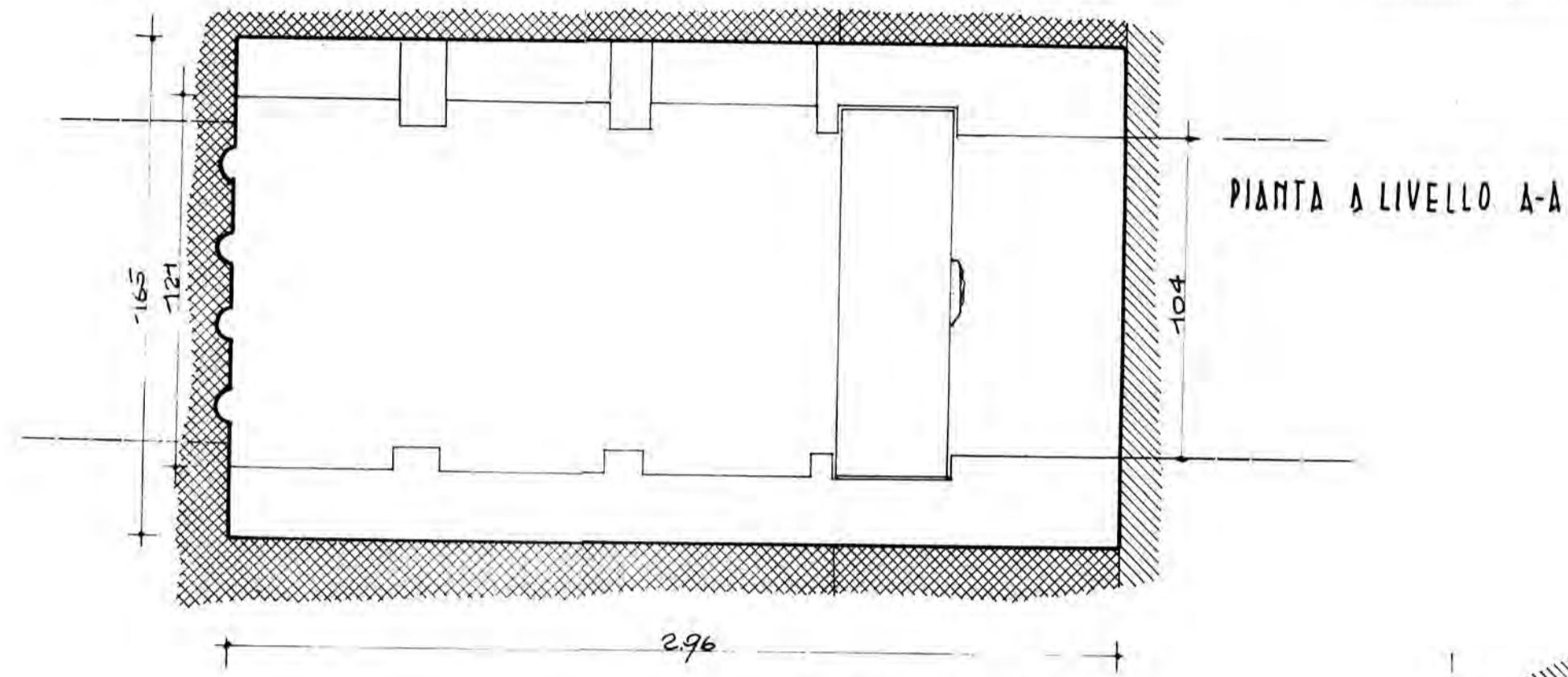
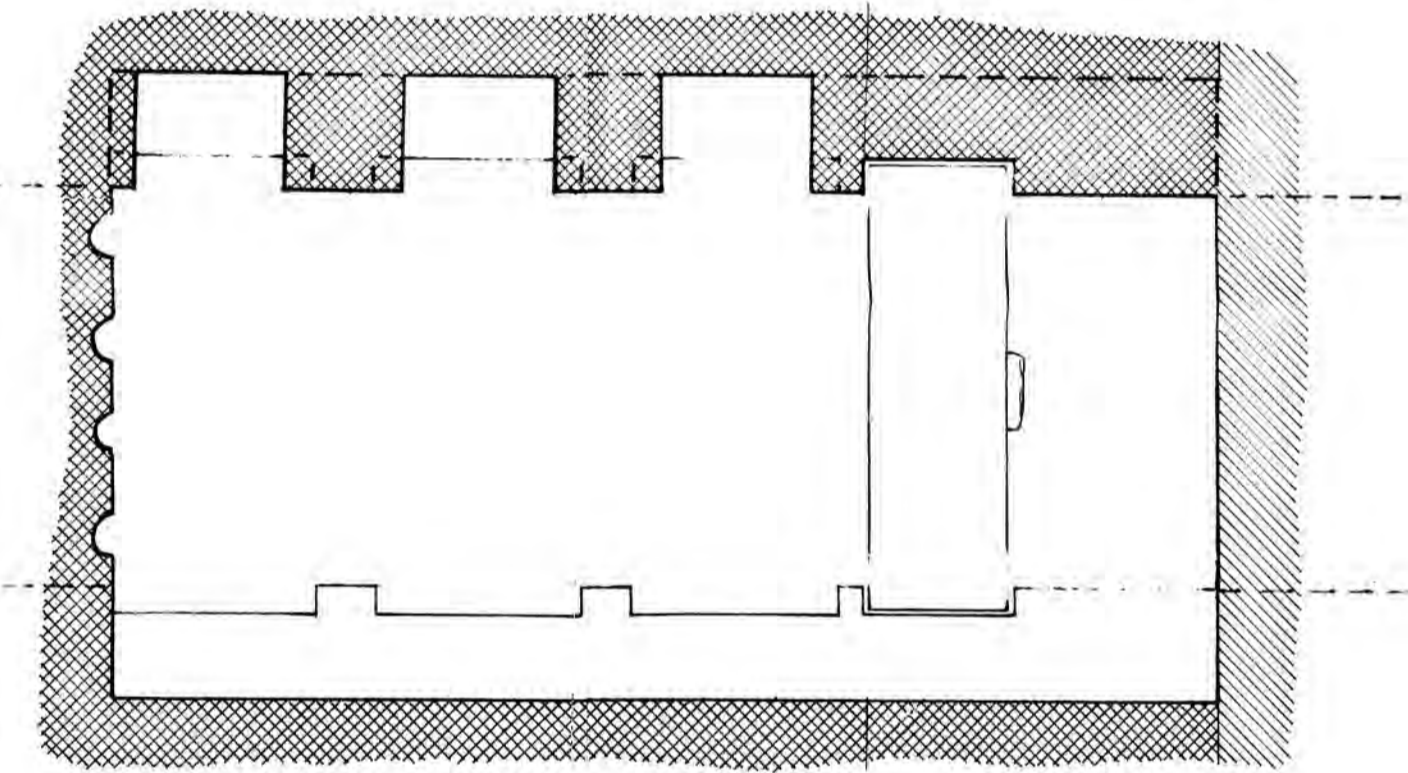


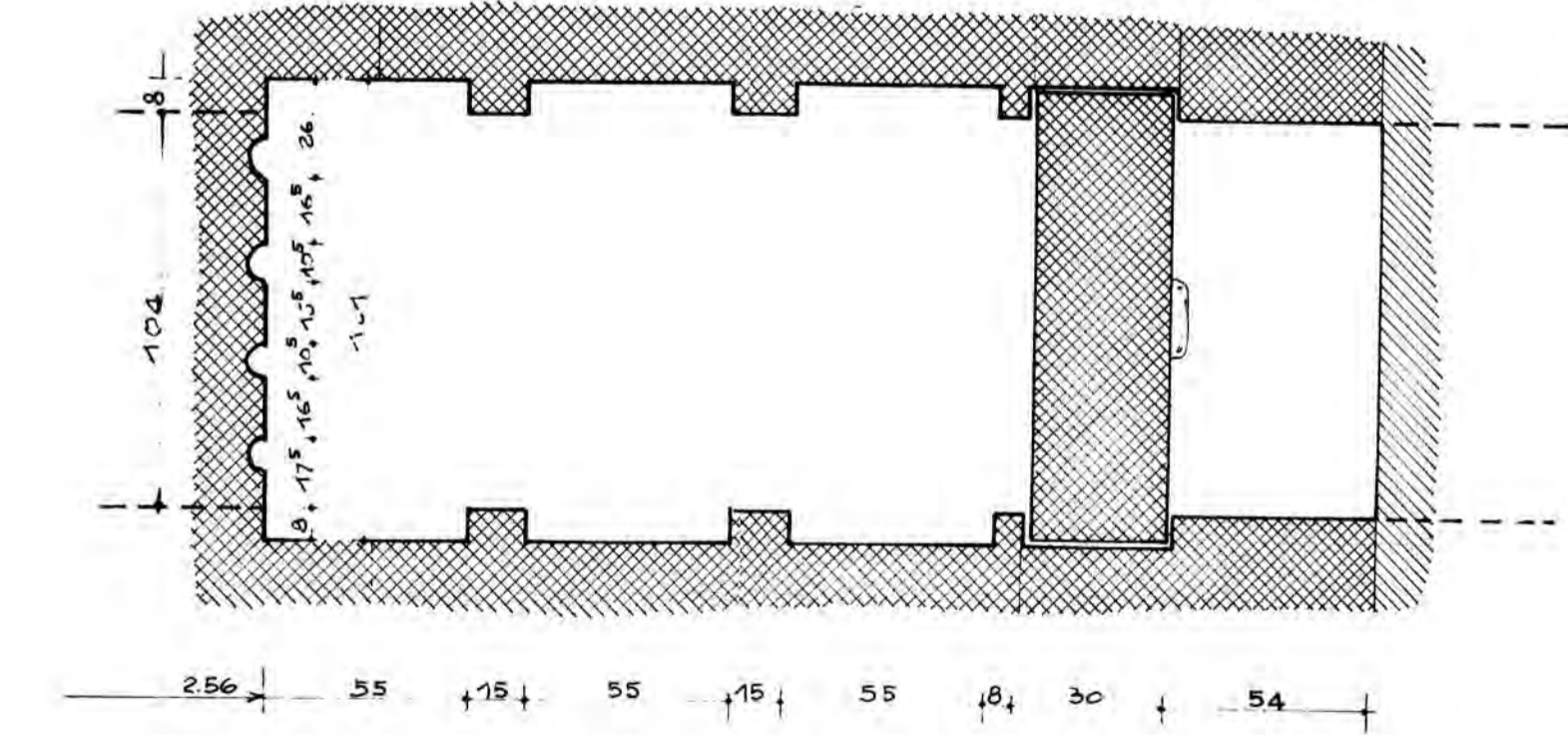
FIG. 1 SEZIONE M-S GUARDANDO A W



PIANTA A LIVELLO P-P



PIANTA A LIVELLO D-D



PIANTA A LIVELLO D-D

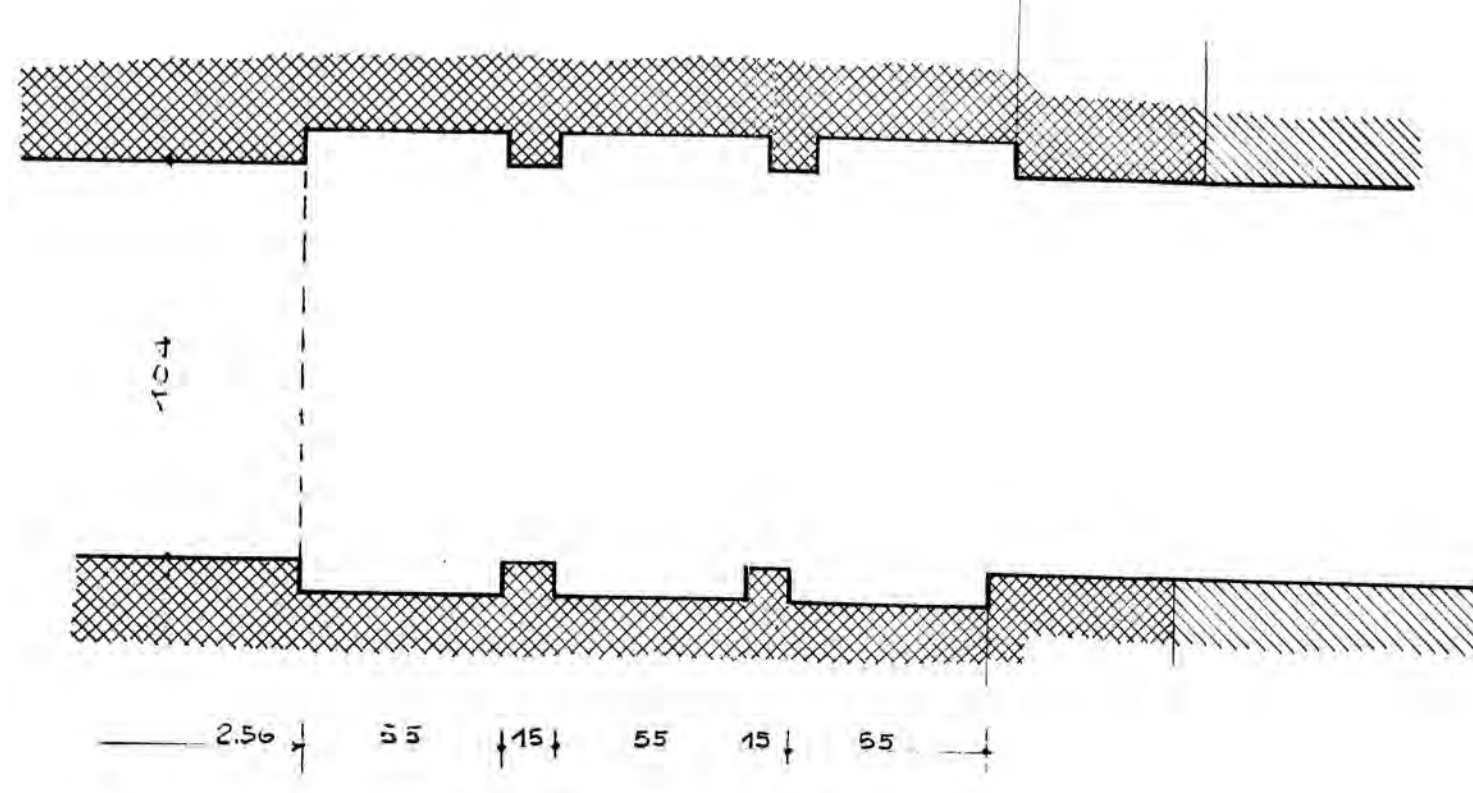
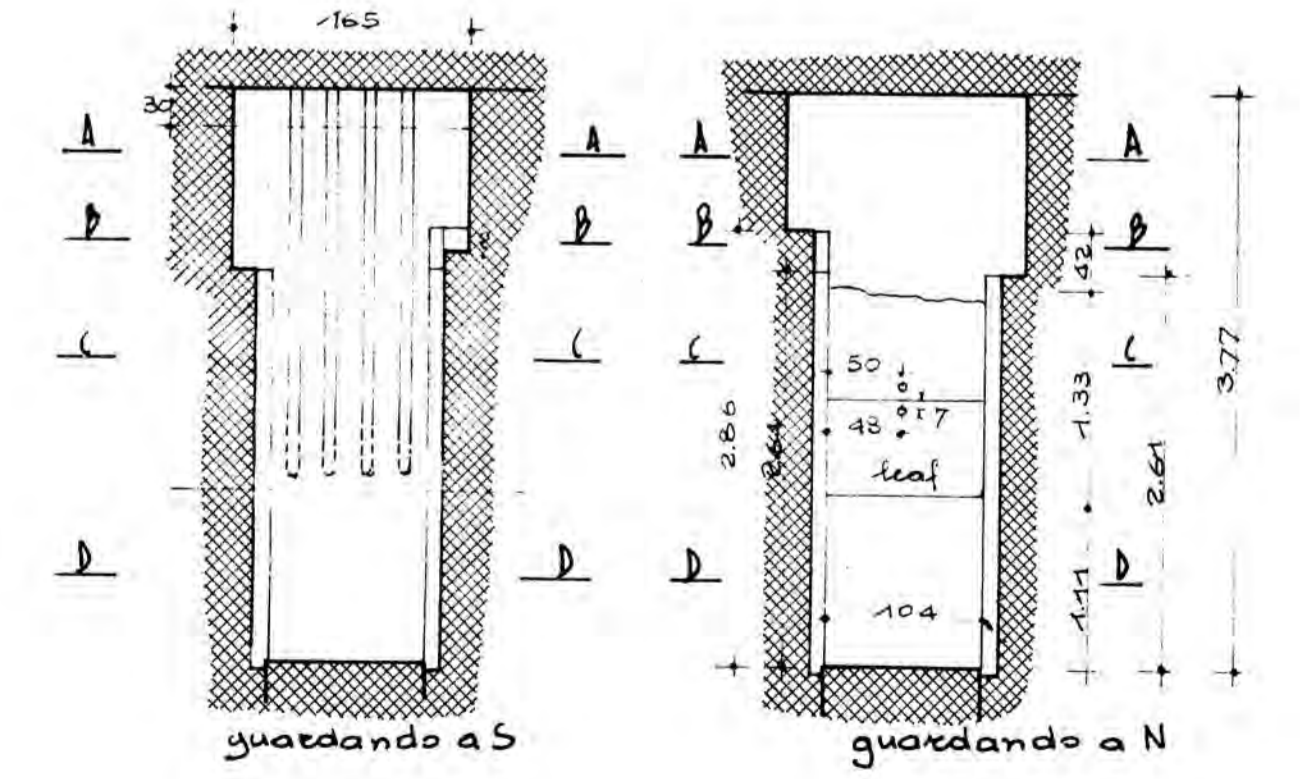
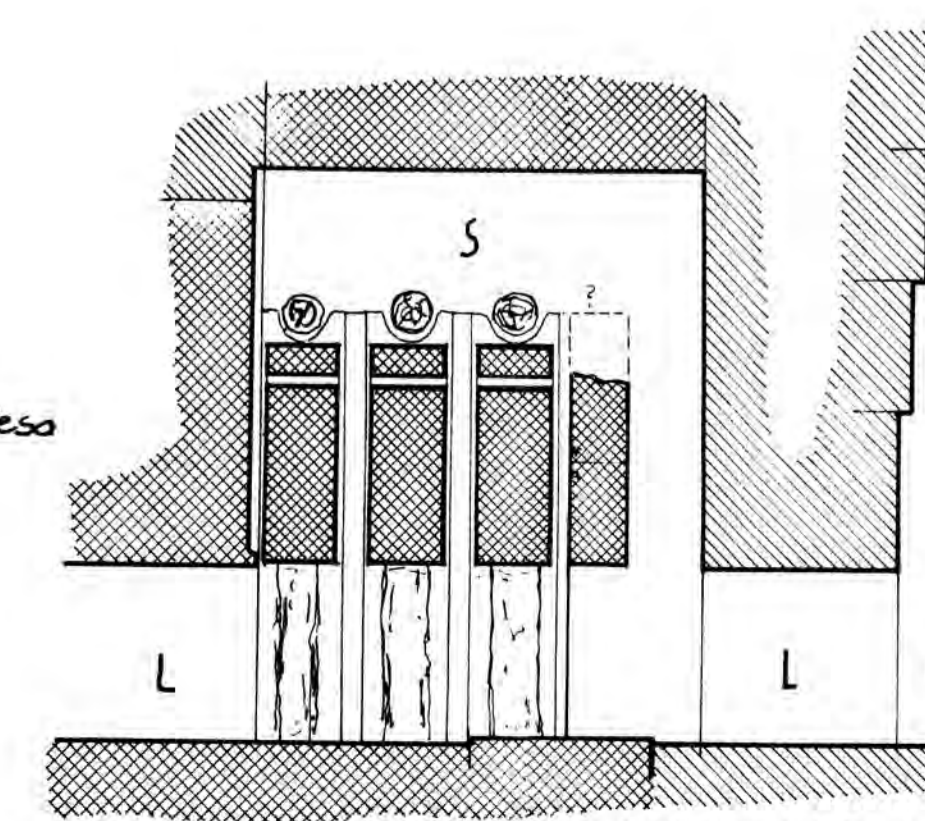


FIG. 9 SEZIONI EST-OVEST XX



Saracinesche in attesa



Saracinesche calate

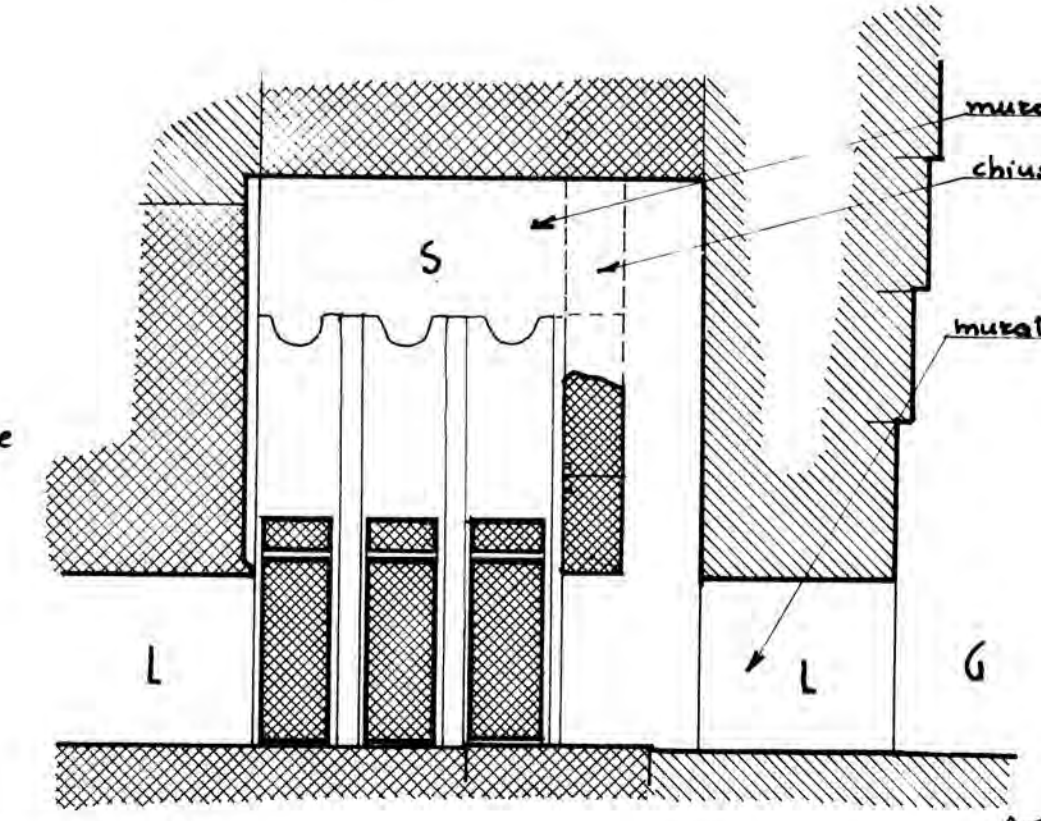
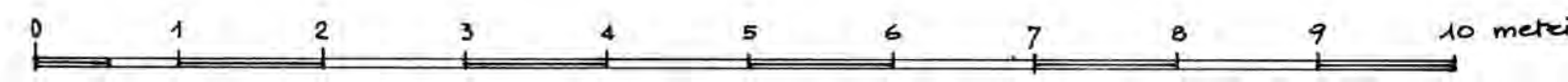
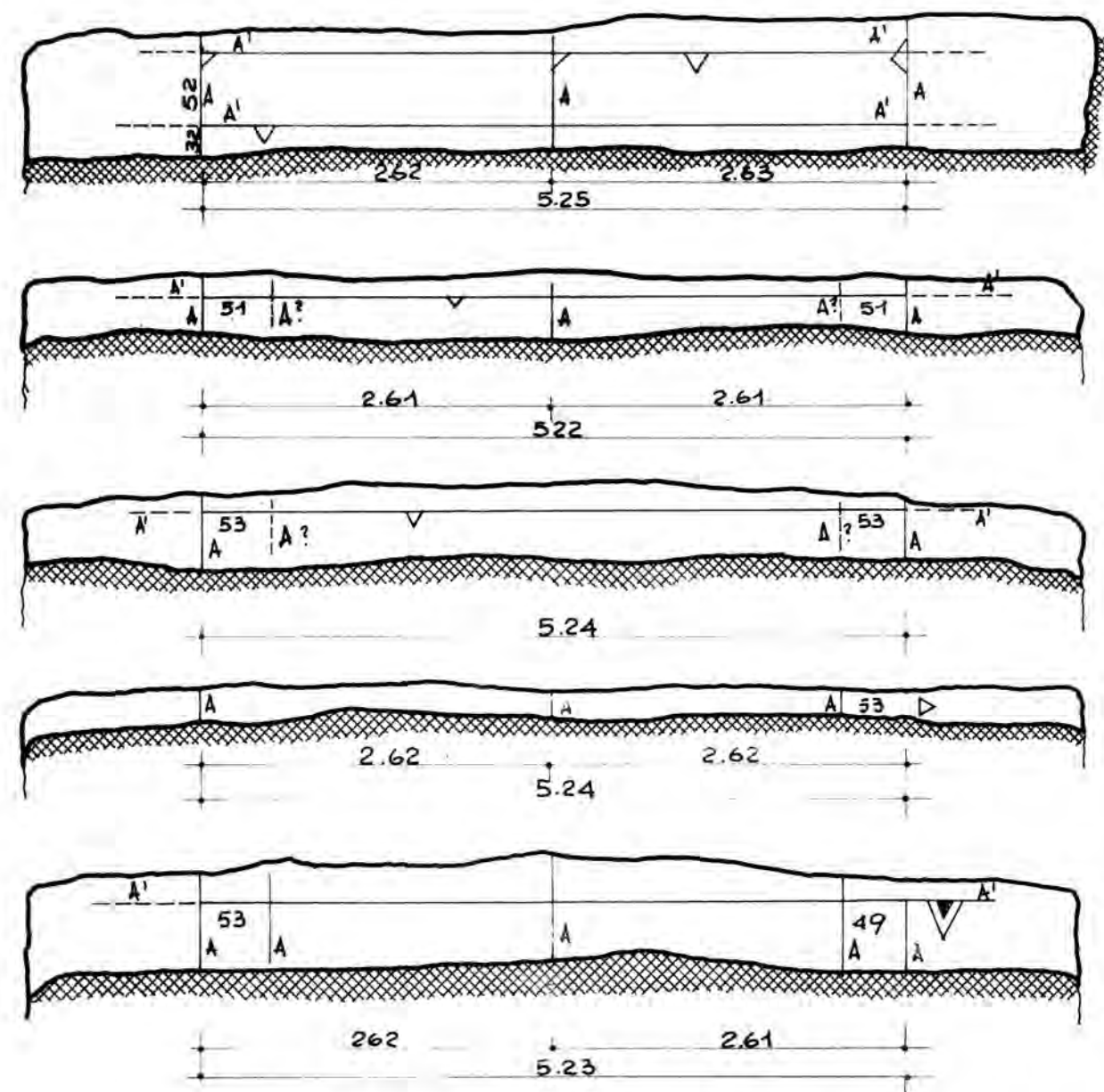


FIG. 8 RICOSTRUZIONE DEL SISTEMA DI CHIUSURA

M. Manajoli
1965



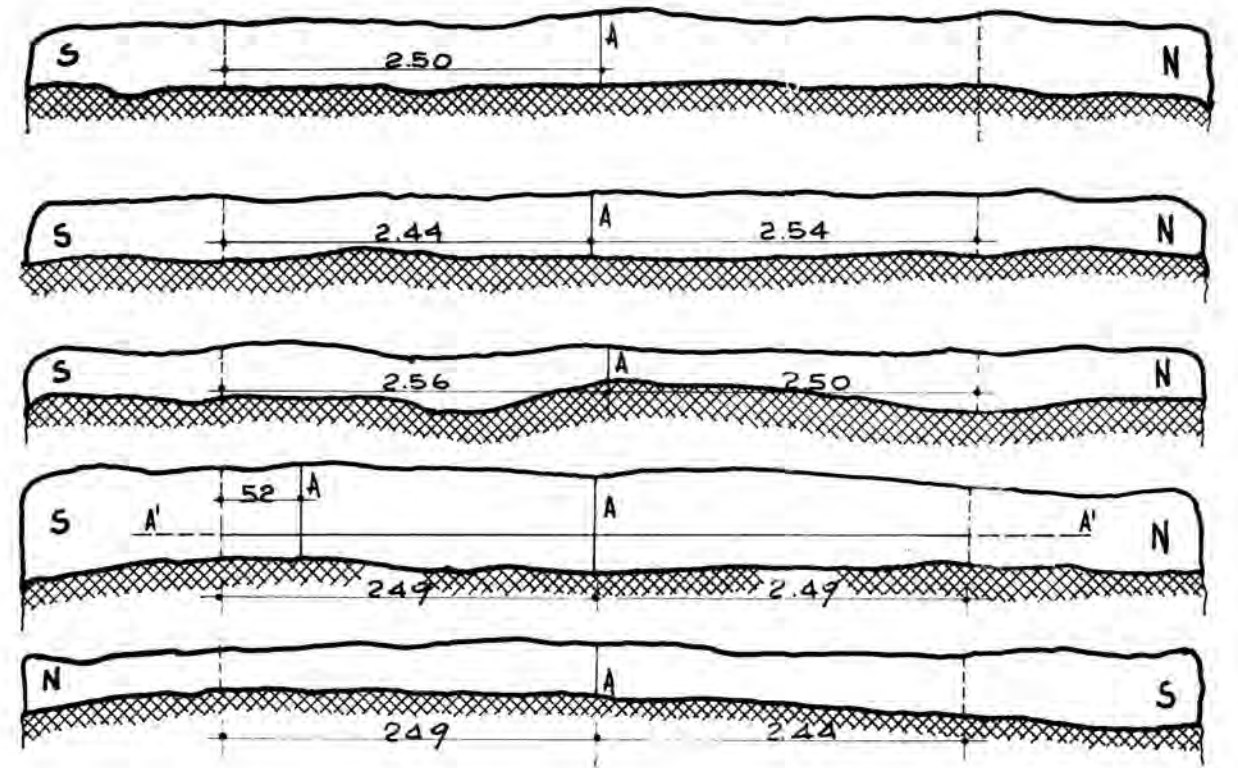
Camera di Campbell



Secondo trave a W(?) faccia?
Quarto trave da E faccia W
Quarto trave da E faccia E
Terzo trave da E faccia?
Ultimo trave ad E?

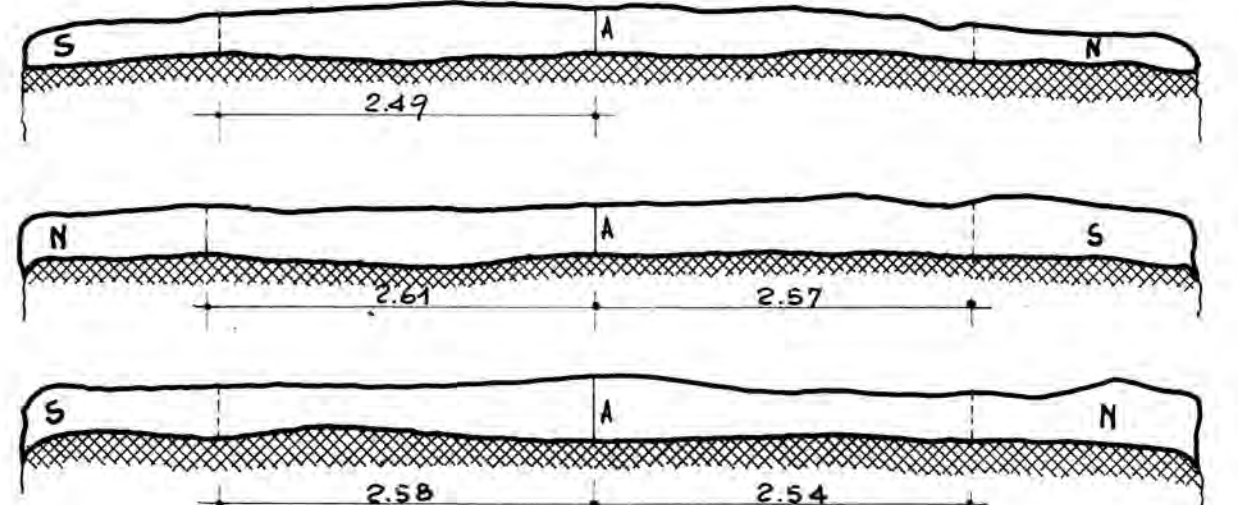
Nota: Dei segni AA e AA' ne fu rilevato uno solo per trave. Non è definito se le distanze cm. 51 e 53 siano state misurate a partire dal muro E o dal muro W.

Camera di Lady Arbuthnot



Primo trave da E faccia W?
Terzo trave da E faccia?
Quarto trave da E faccia E?
Sesto(?) trave da E faccia E?
Sesto(?) trave da E faccia W?

Camera di Nelson



Primo trave da E faccia W
Quarto trave da E faccia E
Sesto trave da E faccia W

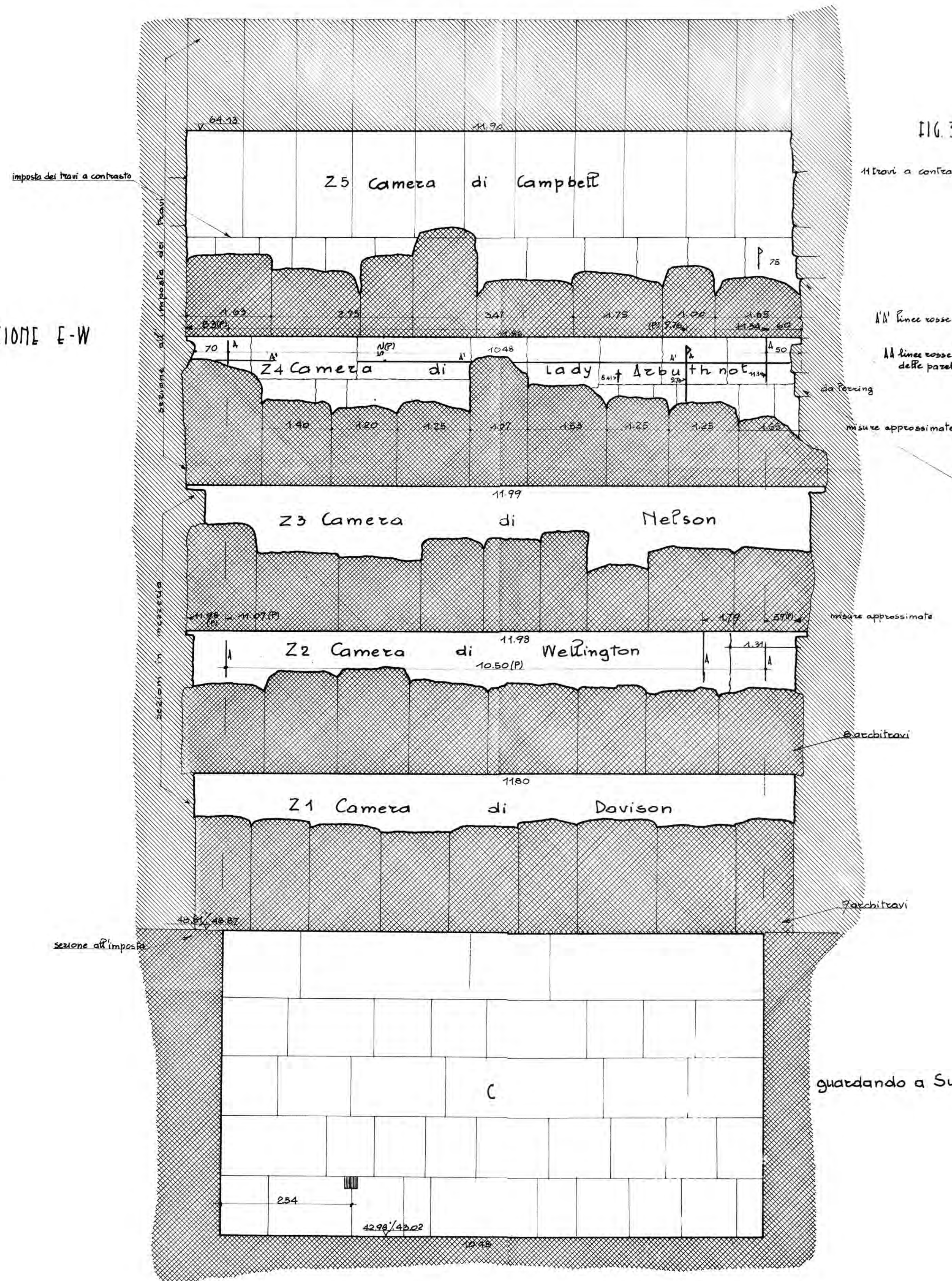
I grafici sono approssimati ed unicamente indicativi

FIG. 5 MARCHE DI POSA SEGNALATE DA PETRIE

Petrie ha segnalato che su alcuni travi in granito sono visibili marche che servono per la posa dei travi stessi. Queste marche sono generalmente sulle facce che durante la posa vennero a contatto e quindi per la massima parte non sono più visibili. Risultano però ancora rilevabili quelle tracciate nella parte alta dei travi di altezza eccezionale posati contro altri di minima altezza.

Abbiamo creduto opportuno tradurre, per quanto possibile, graficamente la descrizione di Petrie.

FIG. 1 SEZIONE E-W



Sono stati riprodotti i particolari dati da Petrie per le camere Campbell e Lady Arbuthnot anche se il sistema semplice schizzi, presentando essi interessanti particolari strutturali.

FIG. 2 PIANTA

DELLA CRIPTA

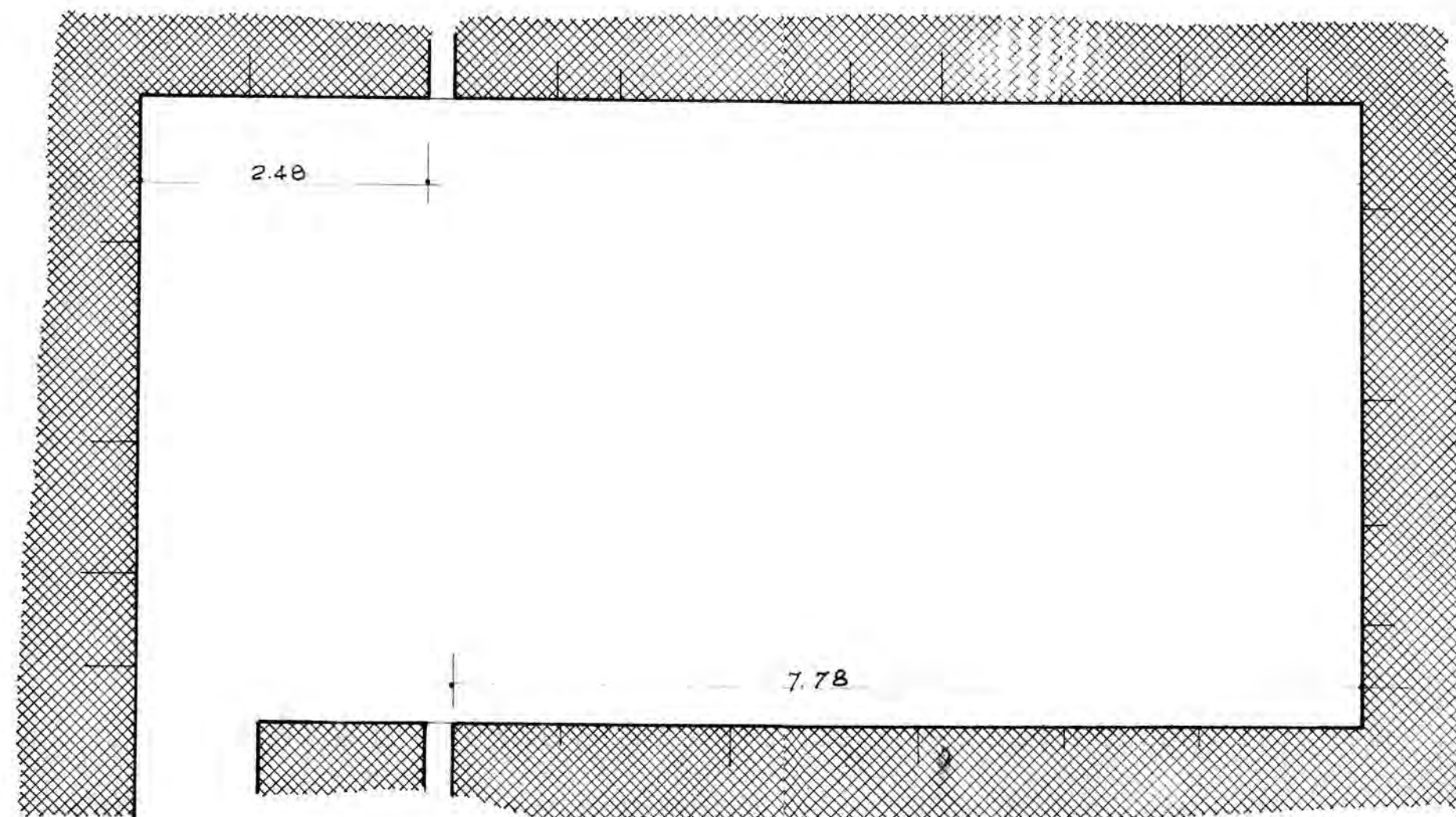


FIG. 3 SEZIONE W-E

Misure a contasto

AA linee rosse orizzontali (Rivetti)

AA linee rosse verticali, sulla verticale delle pareti E-W della cripta

misure approssimate

misure approssimate

Architravi

Architravi

guardando a Sud

guardando a Nord

Misure delle camere di scarico dette da Petrie

Camera	Esate N	Esate E	Esate S	Esate W	Altezza
Campbell	1173/1194	1190	627	178/262	
Lady Arbuthnot	1222	498	1180	508	144/205
Nelson	1247	1192	553	261/147	
Wellington	1170	520	1198	286	112
Davison	1170	523	1180	523	276/107
Cripta	1049	524	1048	523	502

FIG. 4 PIANTA

DELLA CAMERA DAVISON

La lunghezza dei travi oltre l'appoggio non è determinabile. È probabile che essi si appoggino anche alle m. laterali di granito della parete della cripta.

I blocchi delle pareti della camera, che ne sostengono il soffitto sono, quasi diseguali, solo indicativi, non canonici, dov'è la lunghezza né la profondità.

La medesima osservazione si deve fare per i trapezoidali blocchi di nucleo.

È solo probabile che i blocchi di nucleo immediatamente posti dietro quelli di granito siano di calcare bianco.

Se sono di calcare e quelli del colossale fucina certamente posati nel calcare, è vero ai blocchi di parete - solo nei punti di accesso alla camera.

